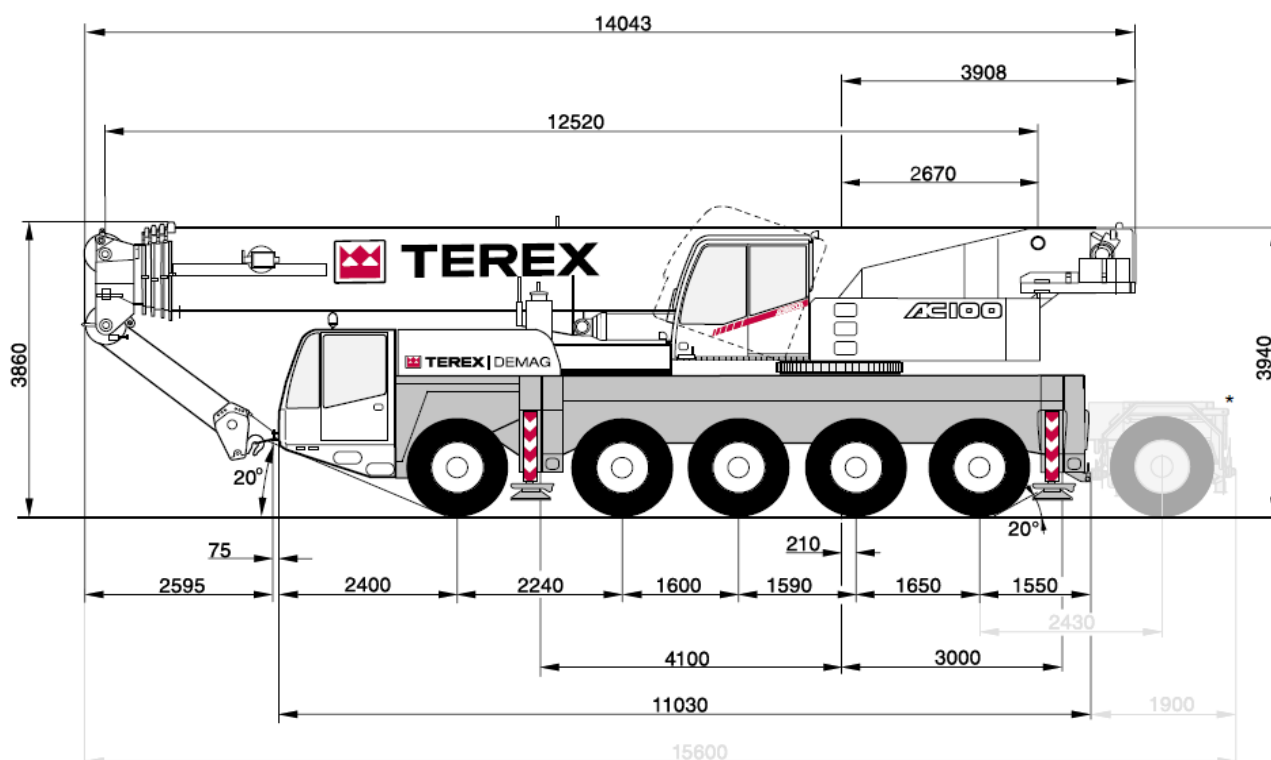
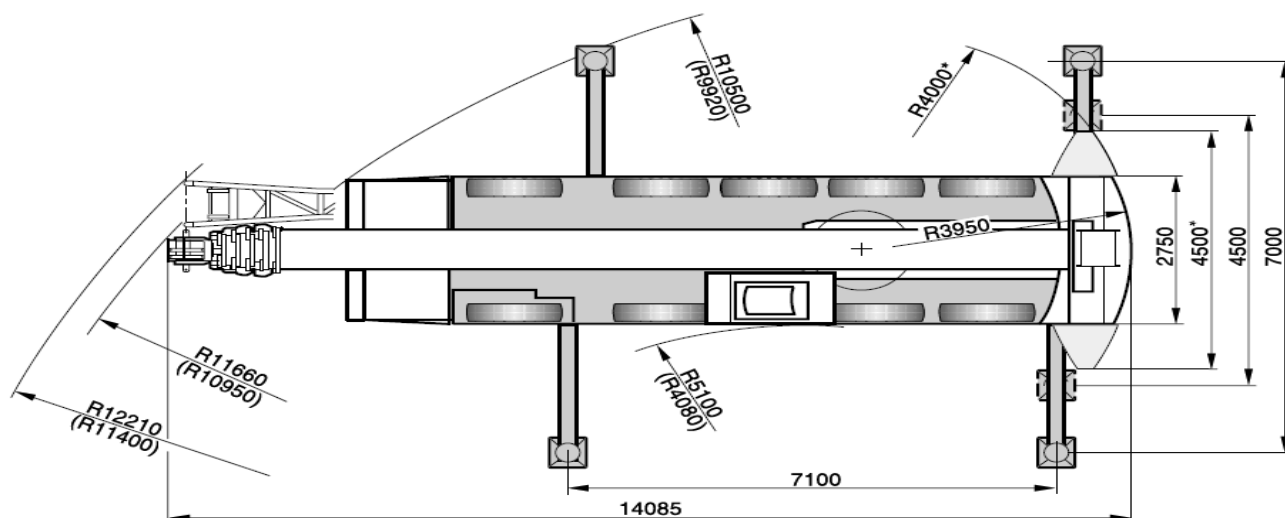
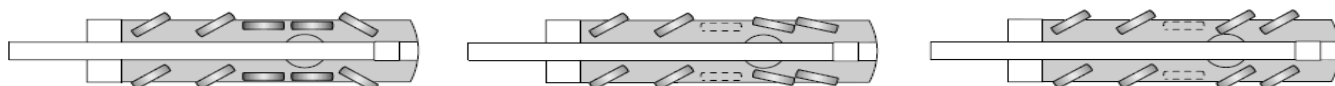


GEOMETRIAI MÉRETEI

DIMENSIONS · ABMESSUNGEN · ENCOMBREMENT · DIMENSIONI · DIMENSIONES



* with special attachment · mit Sonderausrüstung · avec équipement spécial · con accessorio speciale · con equipo especial



- () with independent rear axle steering
- () mit unabhängiger Hinterachslenkung
- () avec direction indépendante de l'essieu arrière
- () con sterzo indipendente assi posteriori
- () con dirección independiente en ejes traseros

Duties with reduced outrigger base on request
 Traglasten mit verkürzter Abstützbasis auf Anfrage
 Capacities de levage base réduite sur demande
 Portate con base stabilizzatori ridotta disponibili su richiesta
 Capacidad de carga con bases de apoyo reducidas, disponibles bajo demanda

* = 32 t

TERHELÉSI TÁBLÁZAT - 25 tonna ellensúllyal

(megengedett terhelés [tonnában])



HA LIFTING CAPACITIES · TRAGFÄHIGKEITEN · CAPACITÉS DE LEVAGE · PORTATE · CAPACIDADES DE CARGA

25 t		7,10 m x 7,00 m		360°		DIN/ISO							
Radius · Ausladung		Main boom · Hauptausleger · Flèche principale · Braccio base · Pluma principal										Radius · Ausladung	
Portée												Portée	
Sbraccio												Sbraccio	
Radio	m	12,5	16,8	21,0	25,2	29,5	33,7	38,0	42,2	46,4	50,2	Radio	m
m	t	t	t	t	t	t	t	t	t	t	t	t	m
3	100,0 ¹⁾	-	-	-	-	-	-	-	-	-	-	3	3
3	85,5	-	-	-	-	-	-	-	-	-	-	3	3
3,5	79,2	76,2	73,0	-	-	-	-	-	-	-	-	3,5	3,5
4	73,7	70,8	68,3	53,0	-	-	-	-	-	-	-	4	4
4,5	68,8	66,2	63,8	50,4	-	-	-	-	-	-	-	4,5	4,5
5	64,2	62,2	59,8	47,9	41,7	-	-	-	-	-	-	5	5
6	56,2	55,3	53,1	43,5	39,5	33,9	-	-	-	-	-	6	6
7	49,0	49,1	47,8	39,7	36,6	30,9	27,5	-	-	-	-	7	7
8	42,0	42,1	41,6	36,5	34,1	28,4	25,5	21,0	-	-	-	8	8
9	36,5	36,6	35,9	33,7	31,9	26,2	23,6	20,5	15,4	13,0	-	9	9
10	-	30,7	30,1	30,3	30,0	24,2	22,0	19,8	15,1	12,5	-	10	10
12	-	22,9	23,5	23,5	23,4	20,9	19,2	18,1	14,5	12,0	-	12	12
14	-	-	18,5	18,8	18,3	18,0	16,9	16,2	13,9	11,5	-	14	14
16	-	-	15,0	15,4	15,1	14,5	14,6	14,4	13,2	11,0	-	16	16
18	-	-	-	12,8	13,3	12,0	12,0	12,5	12,1	10,5	-	18	18
20	-	-	-	10,9	11,3	11,0	10,5	11,2	10,8	10,0	-	20	20
22	-	-	-	-	9,8	9,9	9,6	9,6	9,3	9,2	-	22	22
24	-	-	-	-	8,5	8,6	8,7	8,4	8,0**	8,1	-	24	24
26	-	-	-	-	7,5	7,6	7,7	7,5*	7,4**	7,1	-	26	26
28	-	-	-	-	-	6,7	6,8	6,8*	6,5**	6,2	-	28	28
30	-	-	-	-	-	6,0	6,1	6,1*	5,8**	5,4	-	30	30
32	-	-	-	-	-	-	5,4	5,4*	5,1**	4,7	-	32	32
34	-	-	-	-	-	-	4,8	4,8*	4,5**	4,1	-	34	34
36	-	-	-	-	-	-	-	4,3*	4,0**	3,6	-	36	36
38	-	-	-	-	-	-	-	3,5	3,5**	3,1	-	38	38
40	-	-	-	-	-	-	-	-	3,1**	2,7	-	40	40
42	-	-	-	-	-	-	-	-	2,3	2,3	-	42	42
44	-	-	-	-	-	-	-	-	-	2,0	-	44	44
46	-	-	-	-	-	-	-	-	-	1,7	-	46	46

Remarks · Bemerkungen · Remarques · Osservazioni · Observaciones

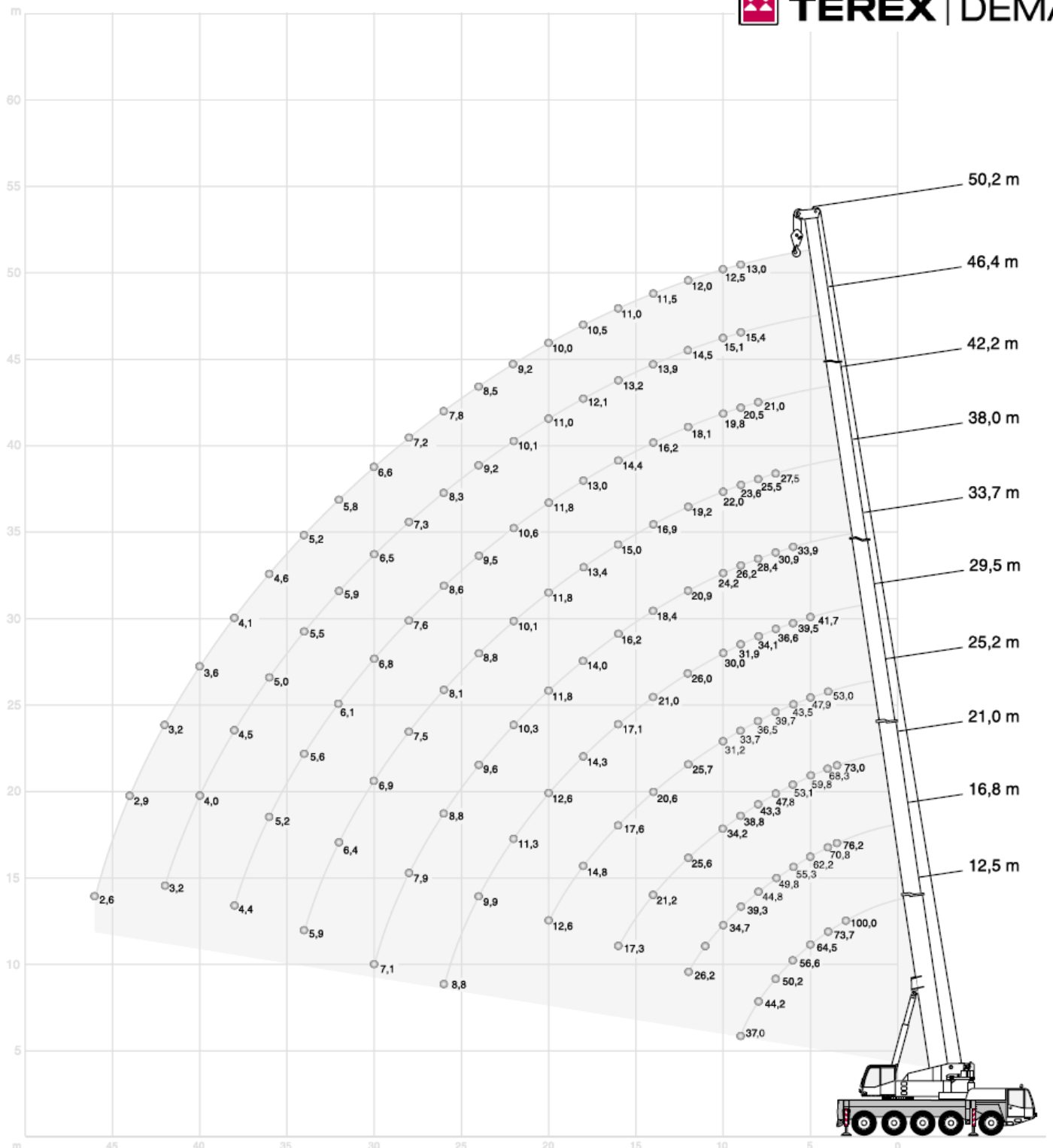
- 1) over rear
- 1) nach hinten
- 1) sur l'arrière
- 1) sul retro
- 1) hacia atrás

- * Length of main boom 40.8 m
- * Hauptauslegerlänge 40,8 m
- * Longueur de flèche principale 40,8 m
- * Lunghezza del braccio base di 40,8 m
- * Longitud de pluma principal 40,8 m














- ** Length of main boom 45.0 m
- ** Hauptauslegerlänge 45,0 m
- ** Longueur de flèche principale 45,0 m
- ** Lunghezza del braccio base di 45,0 m
- ** Longitud de pluma principal 45,0 m

TERHELÉSI DIAGRAM

(megengedett terhelés [tonnában])



TERHELÉSI TÁBLÁZAT (SEGÉDGEMMEL) 25 tonna ellensúllyal

25 t		7,10 m x 7,00 m		360°		ISO	
 38,0 m							
							
		9,2 m			17,0 m		
		0°	20°	40°	0°	20°	40°
 m	 t	t	t	t	t	t	t
7	14,4	-	-	-	-	-	-
8	14,2	-	-	8,1	-	-	-
9	13,7	-	-	7,8	-	-	-
10	13,1	9,3	-	7,5	-	-	-
12	12,2	8,9	-	7,0	-	-	-
14	11,3	8,6	7,1	6,5	4,8	-	-
16	10,4	8,3	7,0	6,0	4,6	-	-
18	9,7	8,0	6,8	5,6	4,3	3,6	-
20	9,0	7,7	6,6	5,3	4,1	3,5	-
22	8,3	7,5	6,5	5,0	3,9	3,4	-
24	7,7	7,1	6,4	4,7	3,7	3,3	-
26	6,6	6,8	6,3	4,4	3,6	3,2	-
28	5,7	6,1	6,2	4,2	3,4	3,1	-
30	4,9	5,2	5,5	4,0	3,3	3,0	-
32	4,4	4,5	4,7	3,8	3,2	3,0	-
34	4,2	3,9	4,0	3,6	3,1	2,9	-
36	3,9	3,7	-	3,5	3,1	2,9	-
38	3,7	3,6	-	3,0	3,0	2,9	-
40	3,3	3,4	-	2,6	3,0	2,9	-
42	3,0	3,0	-	2,4	2,5	2,7	-
44	-	-	-	2,3	2,2	-	-
46	-	-	-	2,2	2,1	-	-
48	-	-	-	2,1	2,1	-	-
50	-	-	-	2,0	2,0	-	-
52	-	-	-	-	-	-	-
54	-	-	-	-	-	-	-
 42,2 m							
		9,2 m			17,0 m		
		0°	20°	40°	0°	20°	40°
 m	 t	t	t	t	t	t	t
8	10,8*	-	-	-	-	-	-
9	11,7	-	-	7,2	-	-	-
10	11,3	-	-	7,0	-	-	-
12	10,7	8,8	-	6,5	-	-	-
14	10,0	8,4	7,1	6,1	-	-	-
16	9,3	8,1	6,9	5,7	4,5	-	-
18	8,7	7,8	6,7	5,3	4,3	-	-
20	8,1	7,5	6,5	5,0	4,1	3,4	-
22	7,5	7,2	6,4	4,7	3,9	3,3	-
24	7,0	6,9	6,2	4,5	3,7	3,2	-
26	6,5	6,6	6,0	4,2	3,6	3,1	-
28	5,9	6,2	5,9	4,0	3,4	3,1	-
30	5,1	5,5	5,7	3,8	3,3	3,0	-
32	4,6	4,7	4,9	3,7	3,2	2,9	-
34	4,3	4,1	4,3	3,5	3,1	2,9	-
36	3,8*	3,9	3,9	3,4	3,1	2,8	-
38	3,6*	3,5	3,6	3,1	3,1	2,8	-
40	3,3*	3,3*	-	2,8	3,1	2,8	-
42	2,9*	3,0*	-	2,7	2,7	2,8	-
44	2,6*	2,7*	-	2,4	2,5	2,5	-
46	1,9	2,0	-	2,2*	2,4	2,4	-
48	-	-	-	2,1*	2,1*	-	-
50	-	-	-	2,0*	2,0*	-	-
52	-	-	-	1,7*	1,8*	-	-
54	-	-	-	1,2	-	-	-
 46,4 m							
		9,2 m			17,0 m		
		0°	20°	40°	0°	20°	40°
 m	 t	t	t	t	t	t	t
9	10,0*	-	-	-	-	-	-
10	10,3	-	-	6,4**	-	-	-
12	9,4	-	-	6,2	-	-	-
14	8,7	7,1	-	5,8	-	-	-
16	8,1	6,8	6,1	5,5	4,3**	-	-
18	7,5	6,5	5,8	5,2	4,1	-	-
20	7,0	6,2	5,5	4,9	4,0	-	-
22	6,5	5,8	5,2	4,7	3,8	3,2	-
24	6,1	5,5	5,0	4,4	3,6	3,1	-
26	5,7	5,2	4,8	4,2	3,5	3,1	-
28	5,4	5,0	4,6	4,0	3,3	3,0	-
30	5,1	4,7	4,4	3,8	3,2	3,0	-
32	4,6**	4,5	4,2	3,6	3,0	2,9	-
34	4,2**	4,2	4,1	3,5	2,9	2,9	-
36	3,8**	3,8**	3,9	3,3	2,8	2,8	-
38	3,3**	3,5**	3,5**	3,2	2,7	2,7	-
40	2,9**	3,1**	3,2**	2,8**	2,6	2,6	-
42	2,5**	2,7**	2,5	2,6**	2,6	2,5	-
44	2,2**	2,3**	-	2,4**	2,4	2,5	-
46	1,9**	2,0**	-	2,1**	2,2**	2,3	-
48	1,7**	1,7**	-	1,8**	2,1**	2,1**	-
50	1,1	1,1	-	1,6**	1,8**	-	-
52	-	-	-	1,3**	1,5**	-	-
54	-	-	-	1,1**	1,3**	-	-
56	-	-	-	1,0**	1,1**	-	-
 50,2 m							
		9,2 m			17,0 m		
		0°	20°	40°	0°	20°	40°
 m	 t	t	t	t	t	t	t
10	-	-	-	-	-	-	-
12	8,4	-	-	5,6	-	-	-
14	7,9	6,9	-	5,4	-	-	-
16	7,5	6,4	-	5,2	-	-	-
18	7,1	6,1	5,5	5,0	4,1	-	-
20	6,7	5,7	5,2	4,8	3,9	-	-
22	6,3	5,4	5,0	4,6	3,8	3,2	-
24	6,0	5,2	4,8	4,4	3,6	3,1	-
26	5,7	4,9	4,6	4,2	3,4	3,0	-
28	5,4	4,7	4,4	4,0	3,3	2,9	-
30	5,0	4,5	4,2	3,8	3,1	2,9	-
32	4,5	4,3	4,1	3,6	3,0	2,8	-
34	3,9	4,1	4,0	3,4	2,9	2,7	-
36	3,4	3,7	3,8	3,2	2,8	2,7	-
38	2,9	3,2	3,3	3,0	2,7	2,6	-
40	2,5	2,7	2,9	2,7	2,6	2,5	-
42	2,1	2,3	2,5	2,3	2,5	2,5	-
44	1,8	2,0	2,1	2,0	2,4	2,4	-
46	1,5	1,7	-	1,7	2,0	2,3	-
48	1,2	1,4	-	1,4	1,7	1,9	-
50	1,0	1,1	-	1,2	1,4	1,6	-
52	0,8	0,9	-	0,9	1,2	1,3	-
54	-	-	-	0,7	0,9	-	-
56	-	-	-	-	0,7	-	-
58	-	-	-	-	-	-	-

*  40,8 m

**  45,0 m

GÉMKINYÚLÁS SEGÉDGÉMMEL

