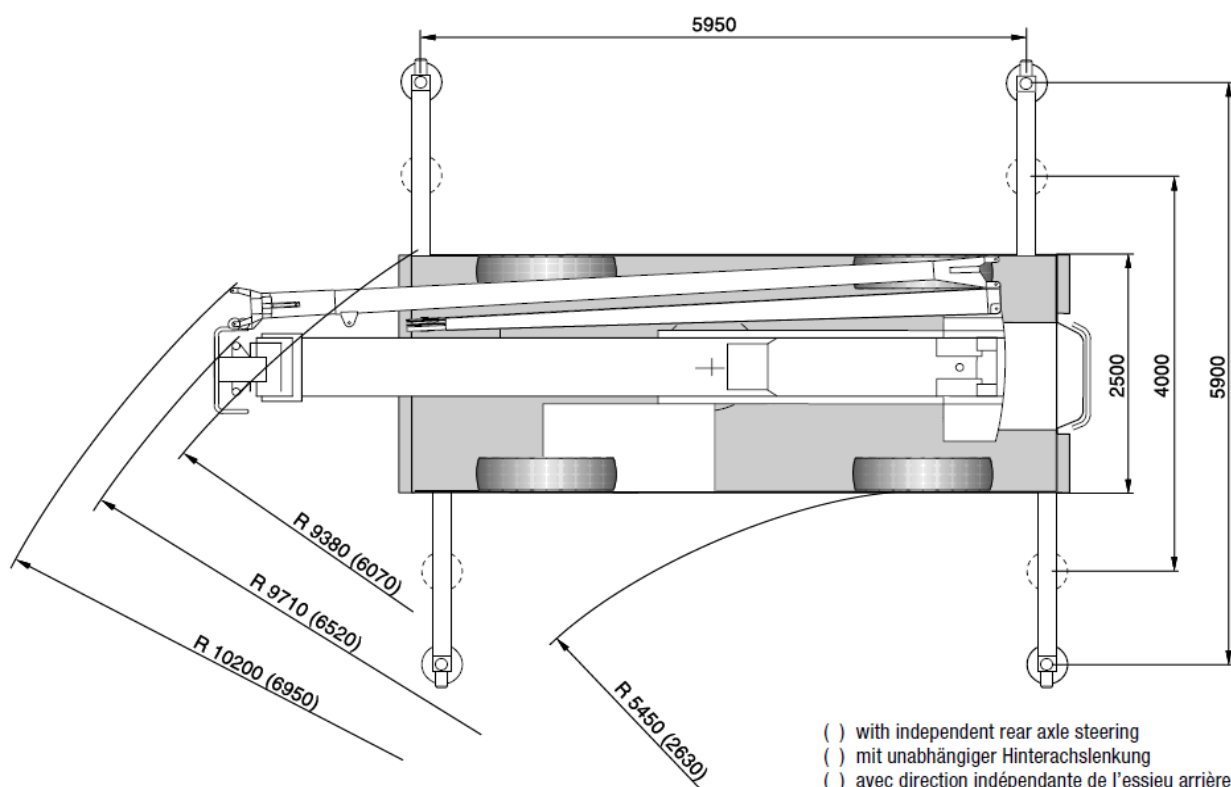
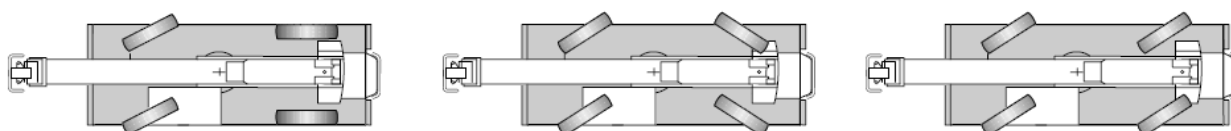
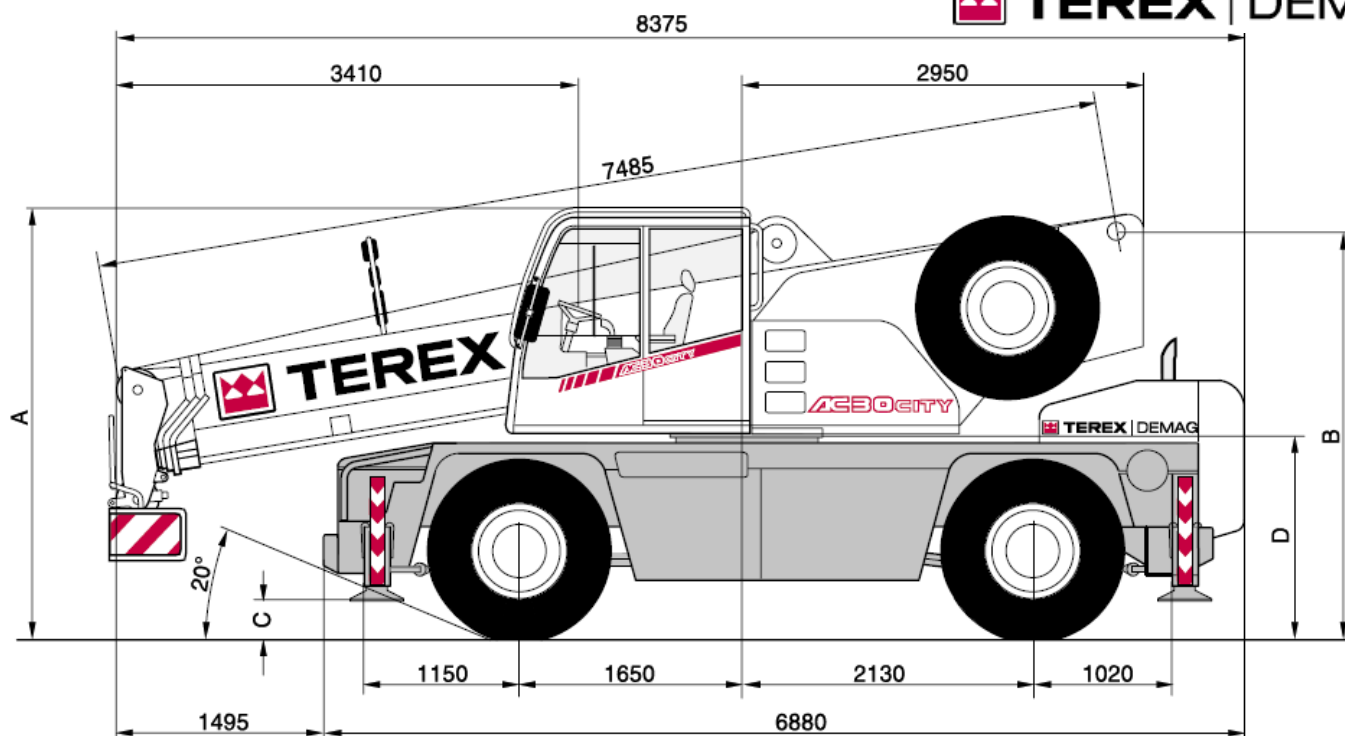


A = 2990 - 3150 mm, B = 2850 - 3040 mm, C = 146 - 340 mm, D = 1331 - 1525 mm



- ( ) with independent rear axle steering
- ( ) mit unabhängiger Hinterachslenkung
- ( ) avec direction indépendante de l'essieu arrière
- ( ) con sterzo indipendente assi posteriori
- ( ) con dirección independiente en ejes traseros



## TERHELÉSI TÁBLÁZAT

(megengedett terhelés [tonnában] - pick & carry üzemmódban - megemelt terhet arrébb tudja vinni)



0° / 180°		DIN/ISO		
Radius - Ausladung Portée Sbraccio		Main boom - Hauptausleger - Flèche principale - Braccio base - Pluma principal		
Radio	m	7,5 <sup>1)</sup>	11,9 <sup>1)</sup>	16,3 <sup>1)</sup>
m		t	t	t
3		10,0	10,2	10,2
3,5		8,8	9,1	9,3
4		8,0	8,3	8,4
4,5		7,3	7,5	7,6
5		-	6,9	7,0
6		-	5,7	5,8
7		-	4,4	4,5
8		-	3,5	3,6
9		-	2,9	2,9
10		-	-	2,5
11		-	-	2,1
12		-	-	1,8
13		-	-	1,5
Capacities Traglast - Charges Portate - Cargas <sup>2)</sup>		6,5	2,5	1,0

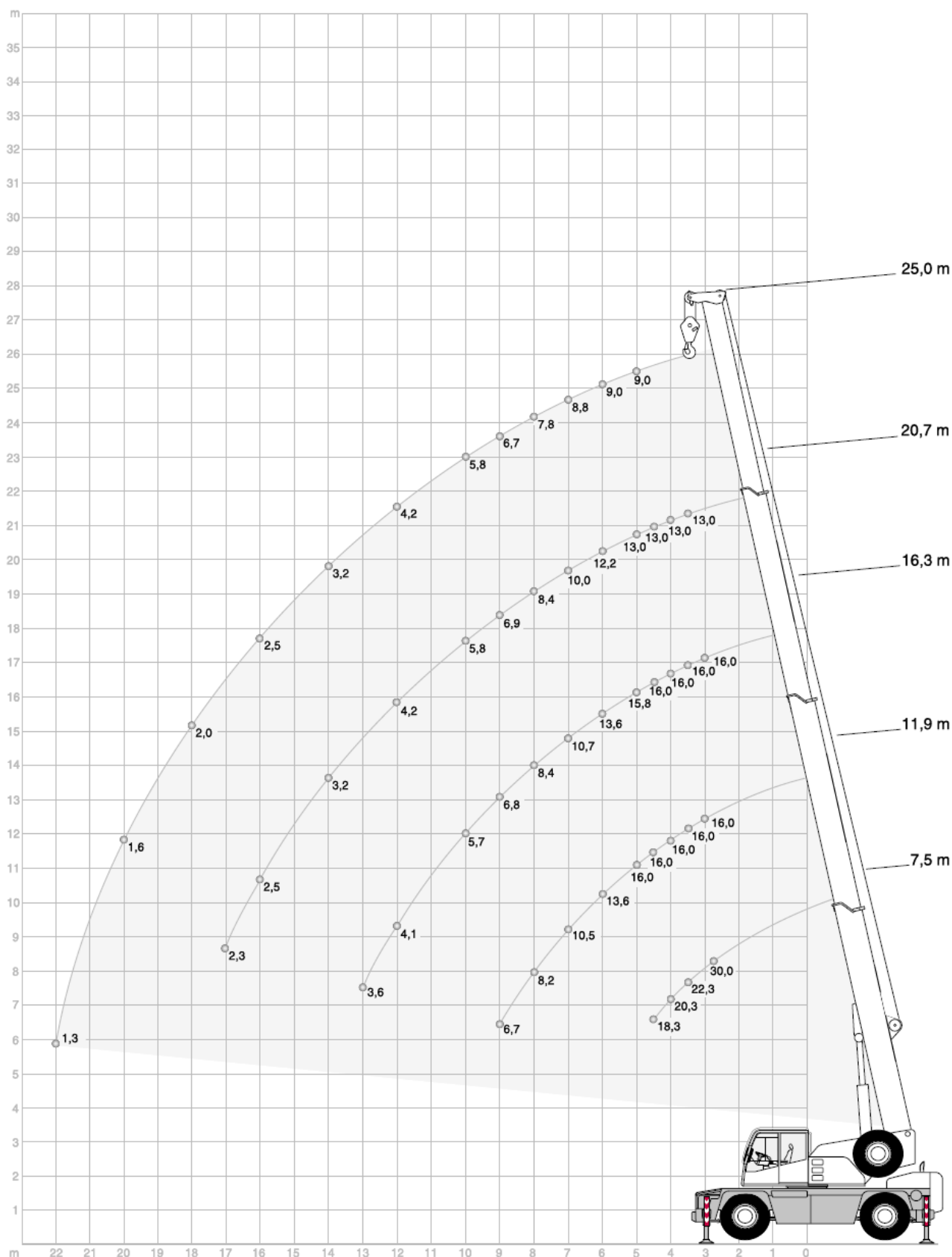
360°*		DIN/ISO		
Radius - Ausladung Portée Sbraccio		Main boom - Hauptausleger - Flèche principale - Braccio base - Pluma principal		
Radio	m	7,5 <sup>1)</sup>	11,9 <sup>1)</sup>	16,3 <sup>1)</sup>
m		t	t	t
3		-	-	-
3,5		6,0	6,3	6,5
4		5,1	5,5	5,5
4,5		4,4	4,8	4,9
5		-	4,1	4,2
6		-	3,0	3,1
7		-	2,3	2,4
8		-	1,8	1,9
9		-	1,5	1,5
10		-	-	1,2
11		-	-	1,0
12		-	-	0,8
13		-	-	0,6
Capacities Traglast - Charges Portate - Cargas <sup>2)</sup>		3,5	1,0	-

### Remarks - Bemerkungen - Remarques - Osservazioni - Observaciones

- \* only stationary
- \* nur stationär
- \* uniquement stationnaire
- \* solo stazionario
- \* solo estático

- 1) Type of tyres 14.00  
1) Bereifung 14.00  
1) Type de pneus 14.00  
1) Tipo di pneumatici 14.00  
1) Tipo de neumáticos 14.00

- 2) with horizontal boom  
2) horizontal  
2) avec flèche horizontale  
2) orizzontale  
2) con pluma horizontal



## TERHELÉSI TÁBLÁZAT felszerelhető csarnok gémmel

(megengedett terhelés [tonnában] 2.3 tonna ellensúllyal)



ALL TERRAIN CRANE  
**AC 30 City**

### MS LIFTING CAPACITIES · TRAGFÄHIGKEITEN · CAPACITÉS DE LEVAGE · PORTATE · CAPACIDADES DE CARGA

		5,95 m x 5,90 m					360°	DIN/ISO
Radius · Ausladung		Main boom · Hauptausleger · Flèche principale · Braccio base · Pluma principal					Radius · Ausladung	
Portée							Portée	
Sbraccio							Sbraccio	
Radio	m	7,5	11,9	16,3	20,7	25,0	Radio	
m	t	t	t	t	t	t	m	
3	15,0 <sup>1)</sup>	15,0 <sup>1)</sup>	12,5 <sup>1)</sup>	-	-	3		
3,5	15,0 <sup>2)</sup>	15,0 <sup>1)</sup>	12,5 <sup>1)</sup>	-	-	3,5		
4	15,0 <sup>2)</sup>	15,0 <sup>1)</sup>	12,5 <sup>1)</sup>	10,0 <sup>1)</sup>	-	4		
4,5	15,0 <sup>3)</sup>	15,0 <sup>1)</sup>	12,5 <sup>1)</sup>	10,0 <sup>1)</sup>	-	4,5		
5	15,0 <sup>3)</sup>	15,0 <sup>1)</sup>	12,5 <sup>1)</sup>	10,0 <sup>1)</sup>	8,0 <sup>1)</sup>	5		
6	-	13,5 <sup>2)</sup>	12,5 <sup>1)</sup>	10,0 <sup>1)</sup>	8,0 <sup>1)</sup>	6		
7	-	10,6 <sup>2)</sup>	10,7 <sup>1)</sup>	9,8 <sup>1)</sup>	8,0 <sup>1)</sup>	7		
8	-	8,2 <sup>3)</sup>	8,4 <sup>1)</sup>	8,2 <sup>1)</sup>	7,6 <sup>1)</sup>	8		
9	-	6,7 <sup>3)</sup>	6,8 <sup>2)</sup>	6,9 <sup>1)</sup>	6,4 <sup>1)</sup>	9		
10	-	5,6 <sup>3)</sup>	5,6 <sup>2)</sup>	5,7 <sup>1)</sup>	5,6 <sup>1)</sup>	10		
11	-	-	4,7 <sup>2)</sup>	4,8 <sup>1)</sup>	4,8 <sup>1)</sup>	11		
12	-	-	4,0 <sup>3)</sup>	4,1 <sup>2)</sup>	4,1 <sup>1)</sup>	12		
13	-	-	3,5 <sup>3)</sup>	3,5 <sup>2)</sup>	3,6 <sup>1)</sup>	13		
14	-	-	3,1 <sup>3)</sup>	3,1 <sup>2)</sup>	3,1 <sup>1)</sup>	14		
15	-	-	-	2,7 <sup>3)</sup>	2,7 <sup>2)</sup>	15		
16	-	-	-	2,4 <sup>3)</sup>	2,4 <sup>2)</sup>	16		
17	-	-	-	2,1 <sup>3)</sup>	2,1 <sup>2)</sup>	17		
18	-	-	-	1,9 <sup>3)</sup>	1,8 <sup>2)</sup>	18		
19	-	-	-	-	1,6 <sup>3)</sup>	19		
20	-	-	-	-	1,4 <sup>3)</sup>	20		
21	-	-	-	-	1,3 <sup>3)</sup>	21		
22	-	-	-	-	1,1 <sup>3)</sup>	22		
23	-	-	-	-	1,0 <sup>3)</sup>	23		
Capacities						Capacities		
Traglast · Charges	13,0 <sup>2+3)</sup>	4,8 <sup>2+3)</sup>	2,3 <sup>2+3)</sup>	1,0 <sup>2+3)</sup>	-	Traglast · Charges		
Portate · Cargas <sup>4)</sup>						Portate · Cargas <sup>4)</sup>		

#### Remarks · Bemerkungen · Remarques · Osservazioni · Observaciones

- 1) Working range – max. offset for runner · Arbeitsbereich – lange Absteckung Montagespitze · Portée – inclinaison max. pour potence · Campo di lavoro – inclinazione massima del runner · Rangos de trabajo con inclinación máx. del runner
- 2) Working range – medium offset for runner · Arbeitsbereich – mittlere Absteckung Montagespitze · Portée – inclinaison moyenne pour potence · Campo di lavoro – inclinazione media del runner · Rangos de trabajo con inclinación media del runner
- 3) Working range – min. offset for runner · Arbeitsbereich – kurze Absteckung Montagespitze · Portée – inclinaison min. pour potence · Campo di lavoro – inclinazione minima del runner · Rangos de trabajo con inclinación mínima del runner
- 4) with horizontal boom · horizontal · avec flèche horizontal · orizzontale · con pluma horizontal

Bővebb információ vagy megrendelés: 06 30 9 443 817; e-mail: info@gyorfidaru.hu

DEMAG AC 30 city daru

Munka rádiusz

csarnok gémmel

